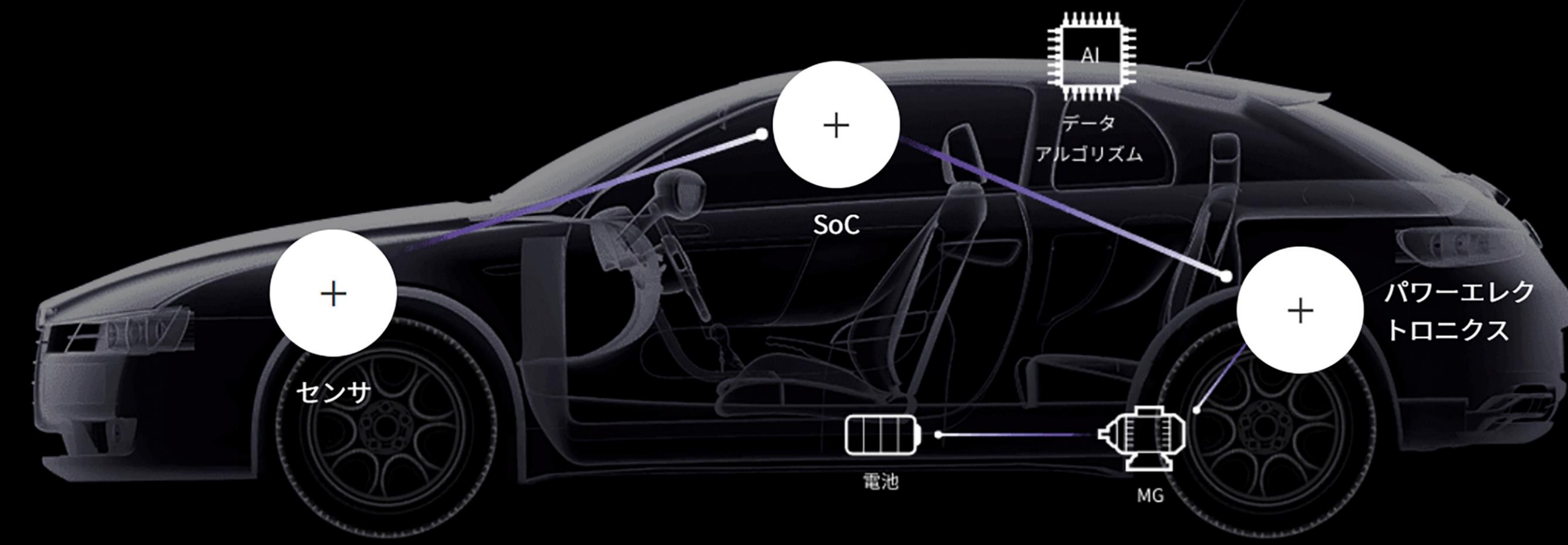


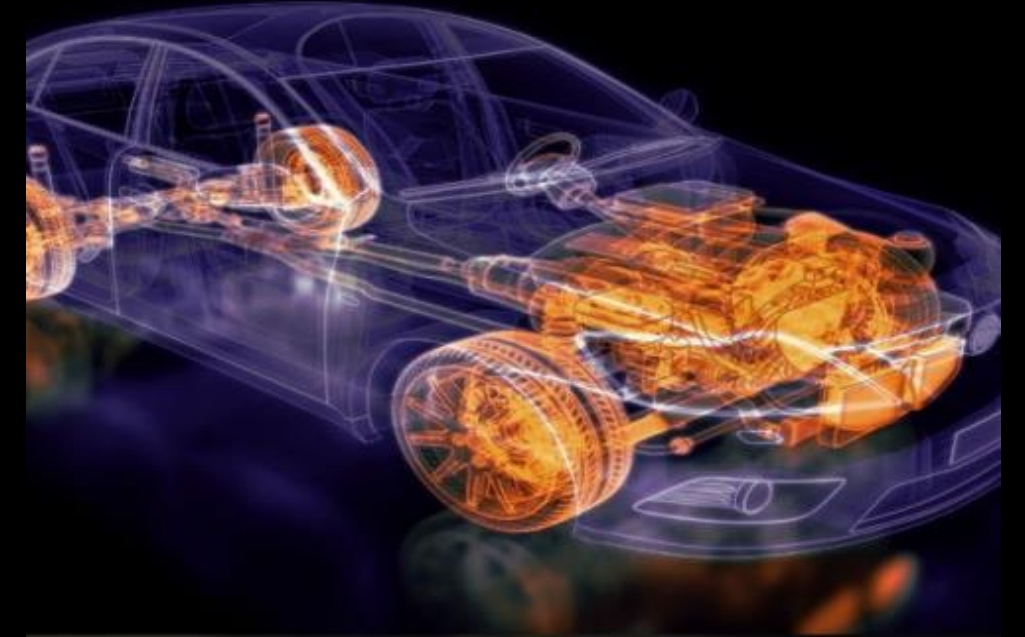
ミライズテクノロジーズ

Mobility Innovative Research Institute for Semiconductor Technologies

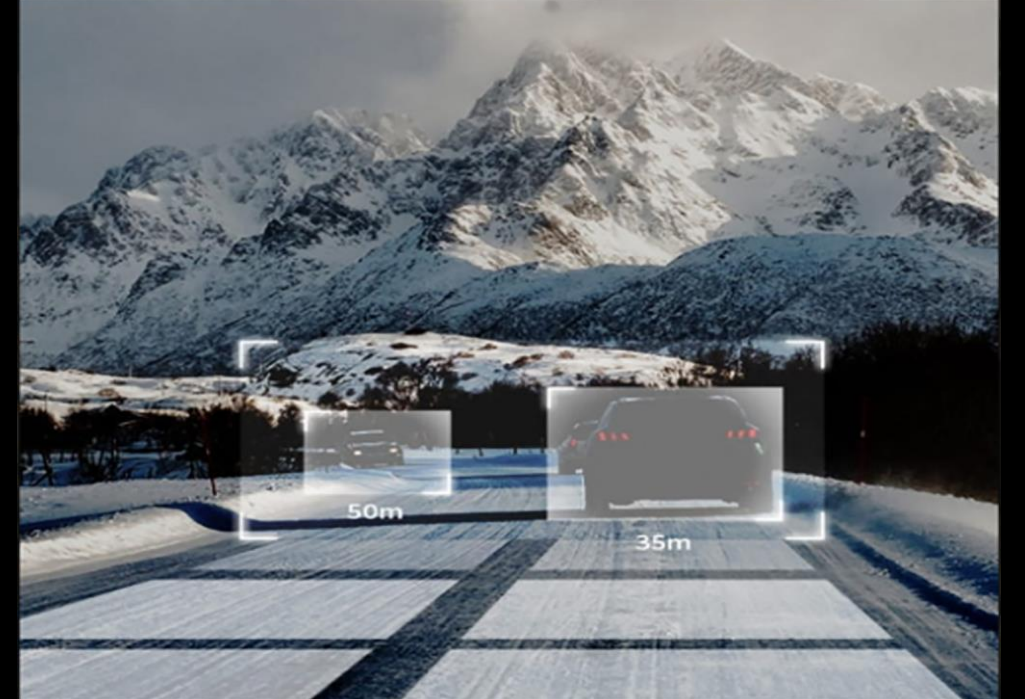


主要研究分野

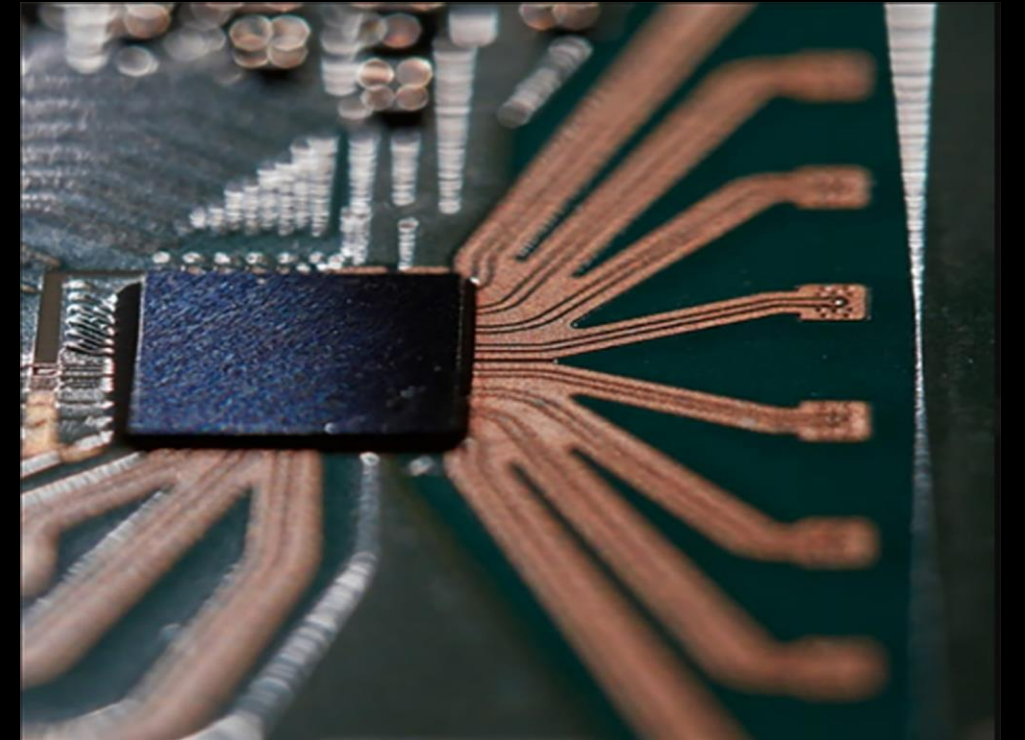
パワーエレクトロニクス



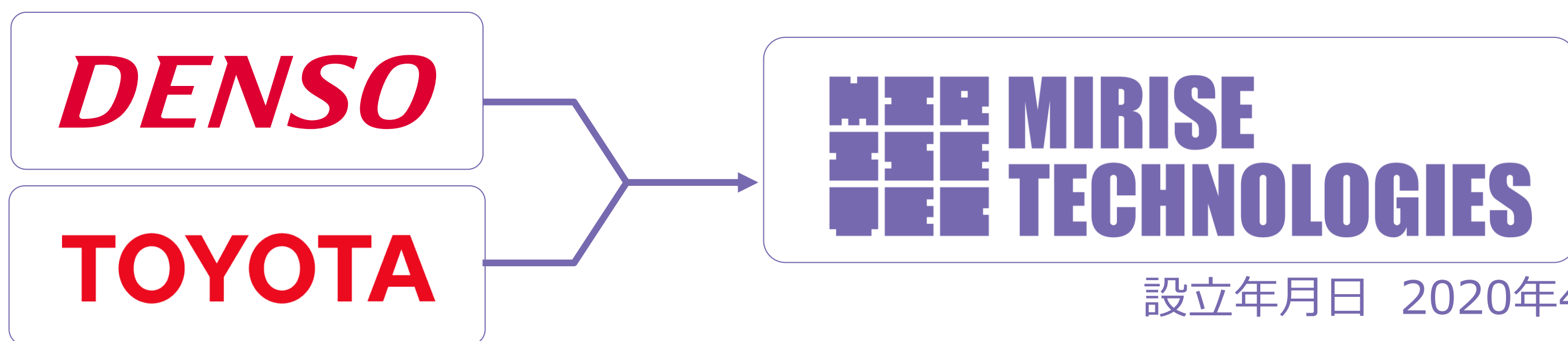
センサ



SoC (System On Chip)



■ (株)ミライズテクノロジーズとは 会社概要



トヨタ、デンソー出資による車載半導体の研究会社

DENSO・TOYOTAの半導体研究部門から技術と研究員が集結

拠点	所在地	研究開発領域
本社	愛知県日進市 デンソー先端研究所内	パワエレ/センサ/SoC
刈谷ラボ	愛知県刈谷市 デンソー本社内	センサ
広瀬ラボ	愛知県豊田市 デンソー広瀬製作所内	パワエレ
品川ラボ	東京都港区 品川グランドセントラルタワー4F	センサ/SoC

採用情報* デンソー会社案内



*株式会社デンソーでの採用となります
詳しくは、デンソーのHPよりご確認ください

100年に一度の変革をリードする研究人材を求めます



- 日時: 2025年3月17日 (月) 12:10~ 12:50
- 会場: K201 / 50名収容会場